



LA FORÊT MEUSIENNE

FACE AU CHANGEMENT CLIMATIQUE

IMPACTS ET STRATEGIE D'ADAPTATION

**Elus des communes et collectivités :
acteurs majeurs du territoire pour faire face au enjeux de
l'adaptation de la forêt au changement climatique**

Hôtel de ville de Verdun, le 7 septembre 2022



Fédération nationale

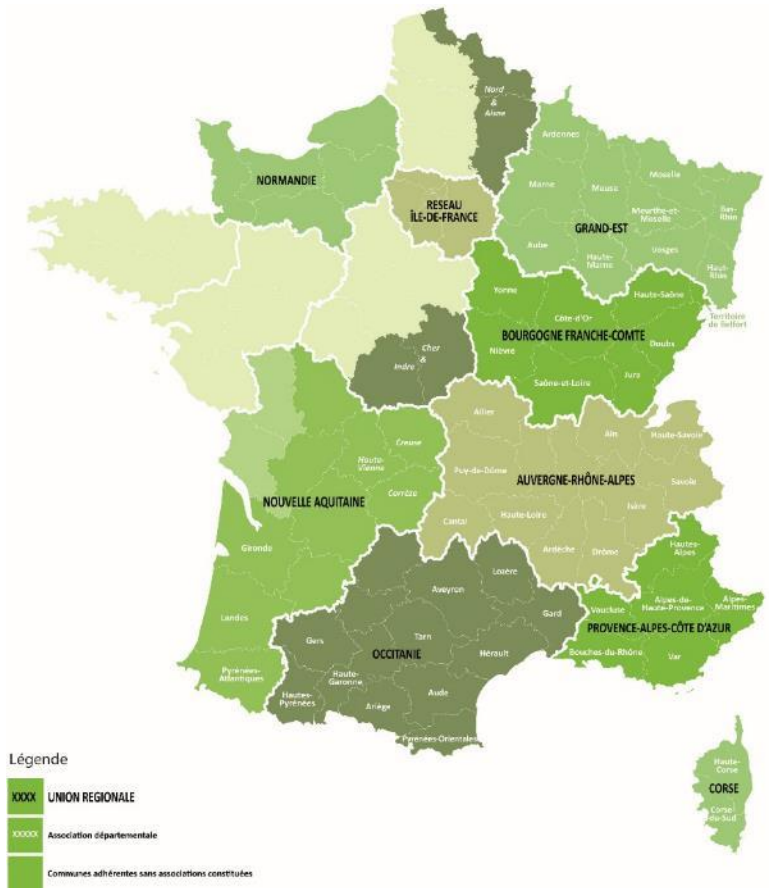


9 Unions (inter)régionales



55 Associations (inter)départementales

➔ **6 000** adhérents dont 1 900 en Grand Est



Qu'apporte l'espace forestier sur vos territoires ?

▶ **La forêt remplit trois fonctions**

▶ Sociétale

Accueil du public, activités

▶ Environnementale

Biodiversité, protection des espèces, réchauffement climatique, 3S (séquestration, stockage, substitution)

▶ Economique

approvisionnement, maintien emplois

▶ Mais aussi de protection

Contre les avalanches, glissement de terrain, érosion, inondation etc.

Multifonctionnalité

Les enjeux liés à la forêt et au bois

La filière Forêt-Bois du Grand Est

La filière forêt-bois du Grand Est est l'une des plus importantes de France. Ses enjeux économiques, environnementaux et sociétaux en font une filière incontournable dans la région. Elle représente 2,6 % de l'emploi salarié en région, emplois qui ont la particularité d'être pour la plupart non délocalisables.

+ de 11 000
ENTREPRISES

53 000
EMPLOIS

11 milliards
€/AN
DE CHIFFRE
D'AFFAIRES

52
ORGANISMES
DE
FORMATIONS
du CAP au Bac +5

33 %
DU TERRITOIRE
RÉGIONAL
COUVERT DE FORÊTS



**2^E RÉGION
FORESTIÈRE
EN MATIÈRE
DE RÉCOLTE**



**3^E RÉGION
PRODUCTRICE
DE SCIAGES**
+ de 1,4 million de m³/an



**LE BOIS EST
LA 1^{RE} ÉNERGIE
RENOUVELABLE
RÉGIONALE**

14 %
DE MAISONS
INDIVIDUELLES
EN BOIS
10 % au niveau national

La forêt communale

2 425
communes
forestières

40 %
de forêts
communales



La forêt et filière Forêt-Bois en Meuse



Rôle majeur du territoire

37 % du territoire recouvert de forêts
soit **231 000 ha**, **2^{ème}** département boisé du Grand Est

43 % de forêts communales

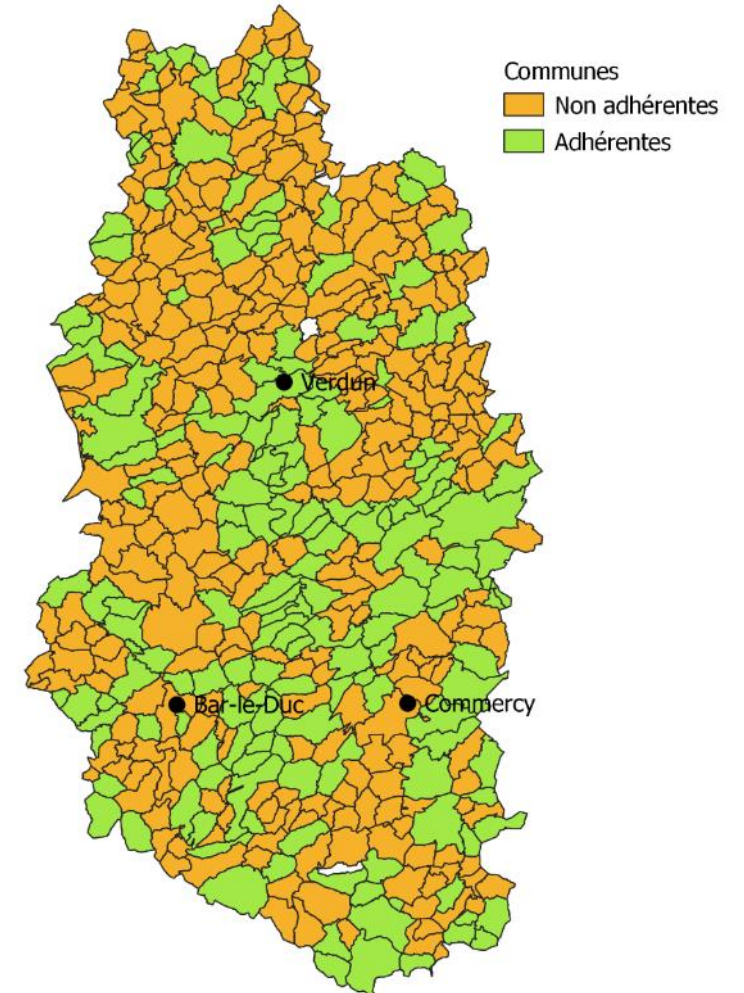
+ de **440** communes forestières

+ de **1 800** emplois dans la filière forêt-bois
au sein de **450 entreprises**

+ de **220 km³** de bois récoltés, 14% récolte régionale
dont ~ 50 % en contrat d'approvisionnement

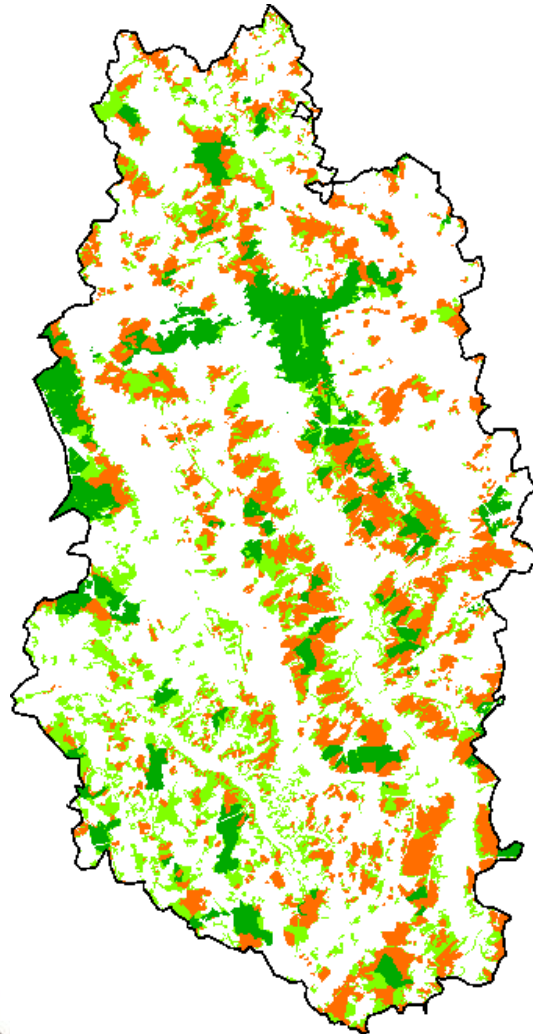
L'association COFOR

Près de **200** communes ou syndicats adhérents en 2021



La forêt et filière Forêt-Bois en Meuse

La forêt meusienne en chiffres



Forêt des collectivités

- **87%** des communes sont propriétaires de forêts
- **100 000 ha** soit **43%** des forêts
- **245 ha** moyenne / commune
- **15 millions m³** sur pied



Domaniales (1 propriétaire – 50 000 ha)



Communales (450 propriétaires – 100 000 ha)

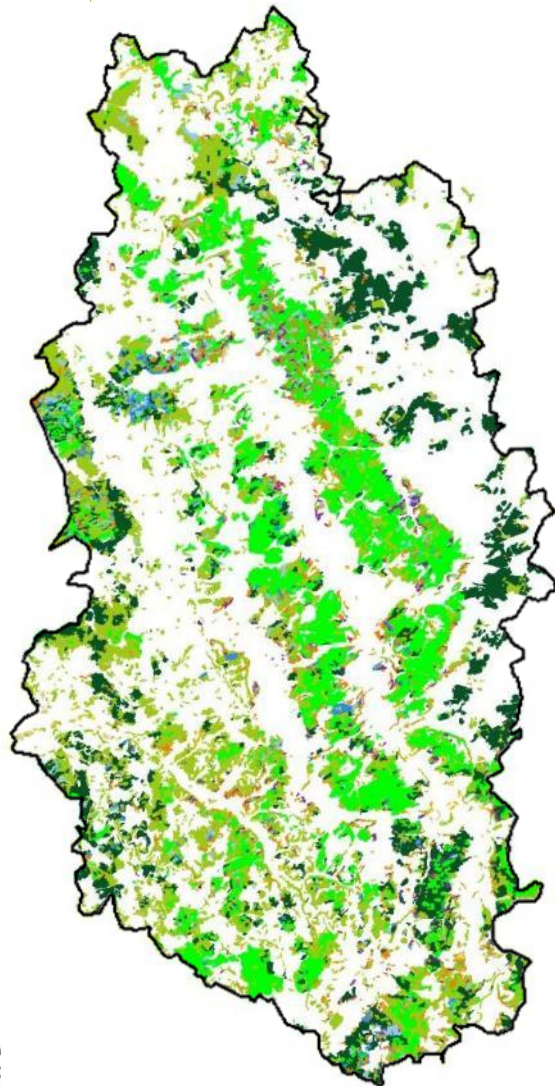


Privées (33 000 propriétaires - 80 000 ha)

Source : IGN & CRPF, 2013



La forêt meusienne en chiffres



- Chênes
- Hêtre
- Peupliers
- Autre feuillu / mélange feuillu
- Sapin pectiné et/ou Épicéa commun
- Pins
- Autre résineux / mélange résineux
- Mélange de feuillus et résineux
- Forêt ouverte (couvert < 40%)

*Carte réalisée à partir de la cartographie
des types de formation végétale, IFN
(version 1), 2008*

Taux de boisement : **37%**

231 000 ha

- **91%** feuillus (Charme, Hêtre, Chêne pédonculé)
- **9%** résineux

2 635 emplois (3,8%)



IMPACTS DU CHANGEMENT CLIMATIQUE CONSTATATIONS ET EVOLUTIONS

Les aléas climatiques des dernières années

En quoi la situation est exceptionnelle ?

- Sévérité des aléas climatiques depuis quelques années, mais aussi rapidité en terme de conséquence sur les peuplements forestiers.
- Caractère répétitif des conditions extrêmes anormales (même si les sécheresses ont toujours existé), sur une période récente (2015-2020).
- Des sécheresses exceptionnelles en intensité, durée et continuité.
- Sécheresse profonde et sévère des sols.
- Accélération des dépérissements (toutes les essences sont touchées).
- La situation sanitaire des forêts du Grand Est se dégrade.

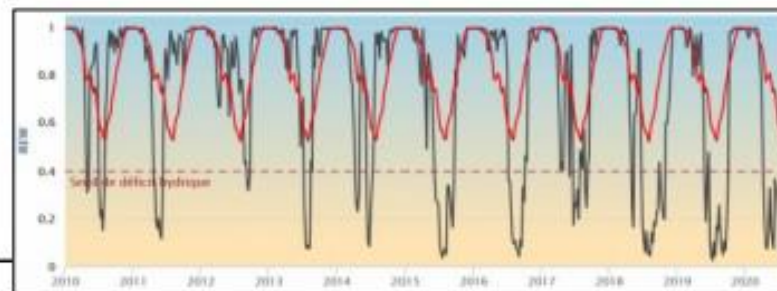


Actualités sylvo-sanitaires

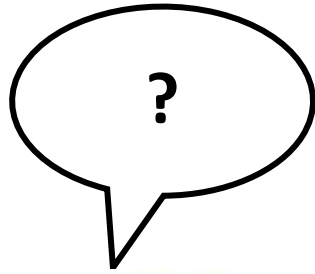
La santé des forêts, dans un contexte de crises climatiques

Une forêt éprouvée

- Des peuplements forestiers victimes de stress hydriques intenses et répétés.
- Des peuplements affaiblis, dépérissants et/ou anéantis.
- Des symptômes qui s'amplifient et se généralisent.
- Un environnement de plus en plus favorable aux bio-agresseurs (souvent des parasites dits « de faiblesse »).



Modélisation des stress hydriques subis par un peuplement avec l'outil BILJOU©



Augmentation des
températures

Allongement de la durée
de feuillaison

Augmentation du **CO₂** dans
l'atmosphère

Retombée **azotées**
(pollution)

😊 **Gain de productivité**

Augmentation des
sécheresses

Augmentation des
événements climatiques
violents (**tempêtes**)

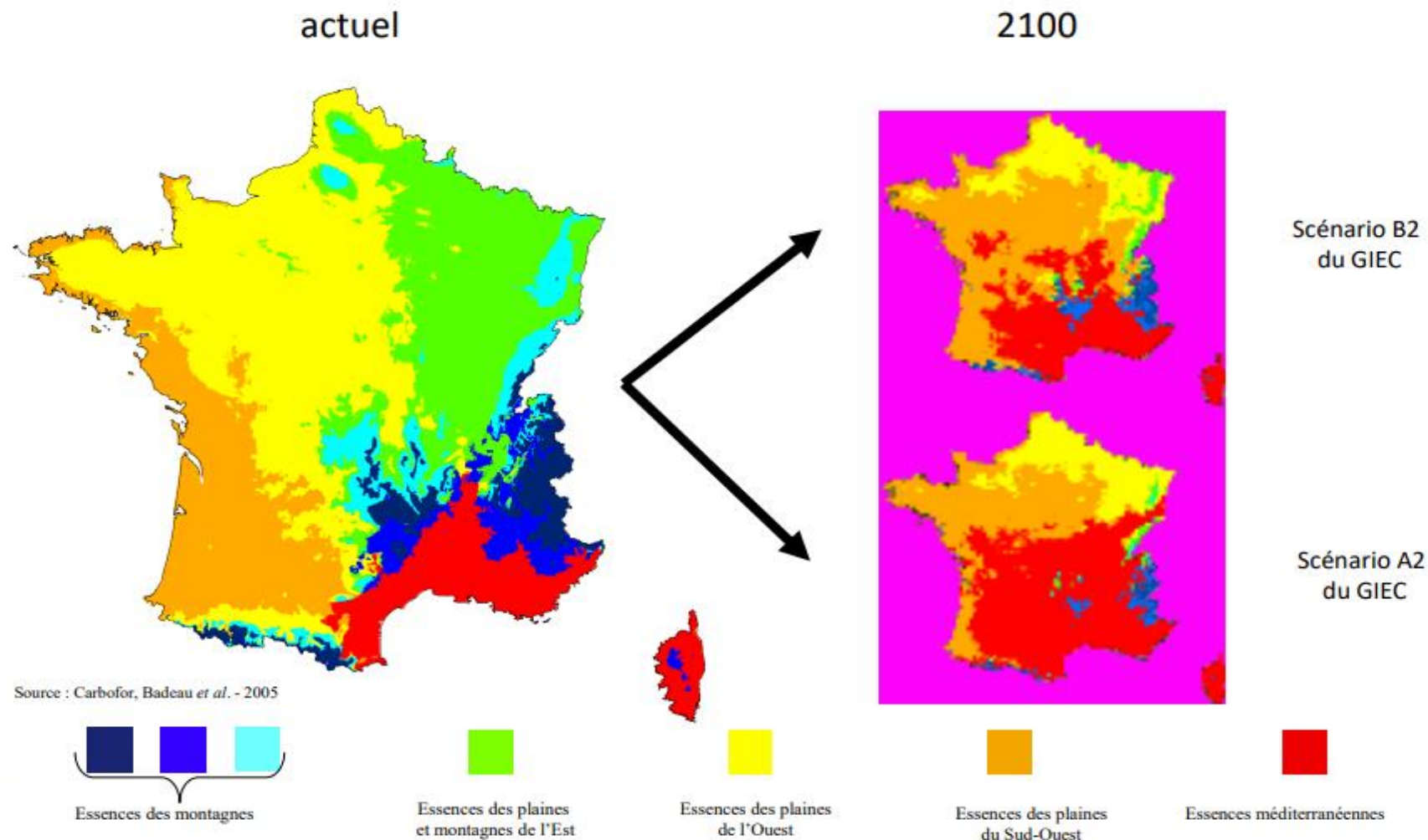
Apparition ou
développement de
maladies ou **parasites**

☹️ **Perte de croissance**

Augmentation des **précipitations en hiver**

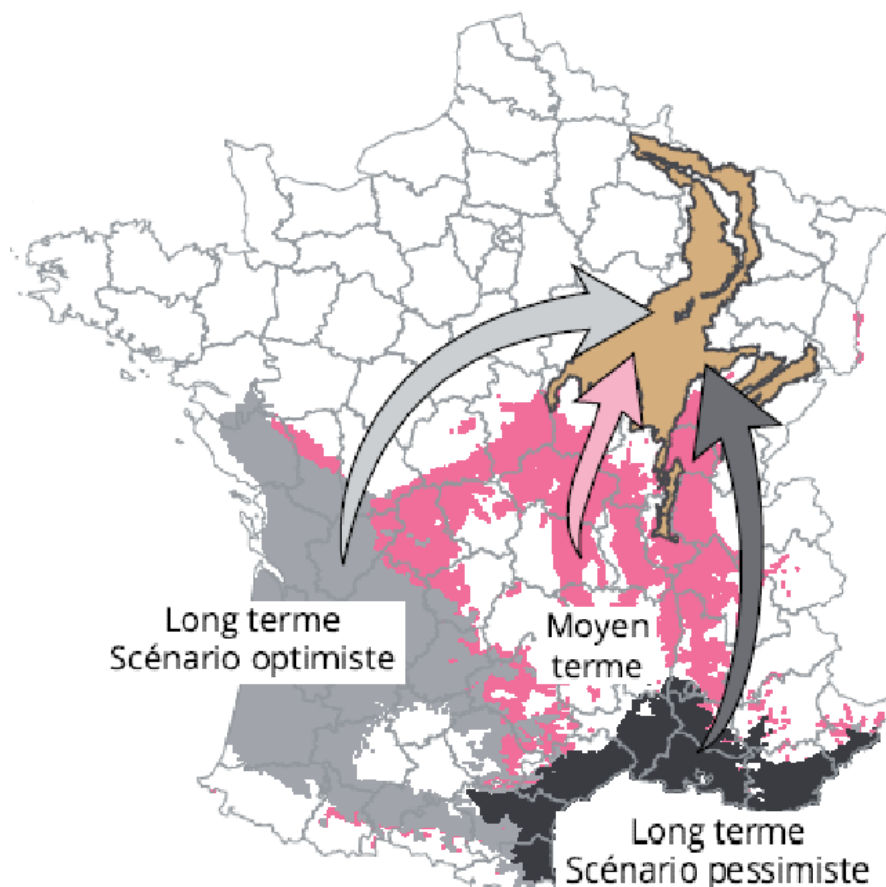
😊 **Effets positifs/négatifs**

Evolution de l'aire naturelle des essences



Evolution de l'aire naturelle des essences

A quel type de climat pourrait ressembler le climat des Plateaux calcaires du Nord-Est ?



Carte de migration hypothétique des climats d'ici 2100

- Selon toute vraisemblance le climat de la sylvoécocorégion se rapprocherait petit à petit de climats que l'on retrouve aujourd'hui plus au Sud.
- A l'horizon 2100, selon les scénarios de modélisation, il pourrait être similaire au climat du Sud-Ouest ou du pourtour méditerranéen



IMPACTS DU CHANGEMENT CLIMATIQUE SUR LA FORET ROLES DES ELUS

Adaptation de la forêt au changement climatique



Séquestration et stockage de carbone :

relargage suite au dépérissement des arbres, baisse de la séquestration du fait de la baisse de l'accroissement



Production de bois :

dépréciation, baisse de l'accroissement, raréfaction de certaines essences



Protection contre les risques :

incendies, inondations, maintien du terrain



Préservation de la biodiversité :

les espèces seront d'abord impactées directement (chaleur, manque d'eau), puis indirectement (mortalité des arbres structurant l'écosystème). Les plus chanceuses pourront migrer.



Accueil :

perte de « l'image » d'une forêt comme milieu naturel pour se ressourcer, sécurité chute de branches, impact paysager des coupes rases subies et des arbres morts

Objectif : conserver une gestion multifonctionnelle

👉 agir sur les principales fonctions de la forêt impactées

Cadre réglementaire :

Code forestier, Régime forestier

Place de l'élu :

Décisions de gestion

Prise en compte du changement climatique

1^{er} maillon d'une filière économique

Gestionnaire unique : ONF

Relations entre les collectivités et l'ONF :

Charte de la forêt communale

Gestion durable des forêts



La Forêt : un patrimoine privé communal à reconstituer

Reconstitution meusienne à engager sur
près de **12 000 ha**

Un besoin financier évalué entre
23 et 27 M€ sur 8 à 10 ans, soit **25 €/ha/an**

Et des travaux « classiques » à poursuivre
évalué à **2 M€/an**



Photo suite à la tempête de 1999



Photo de 2020

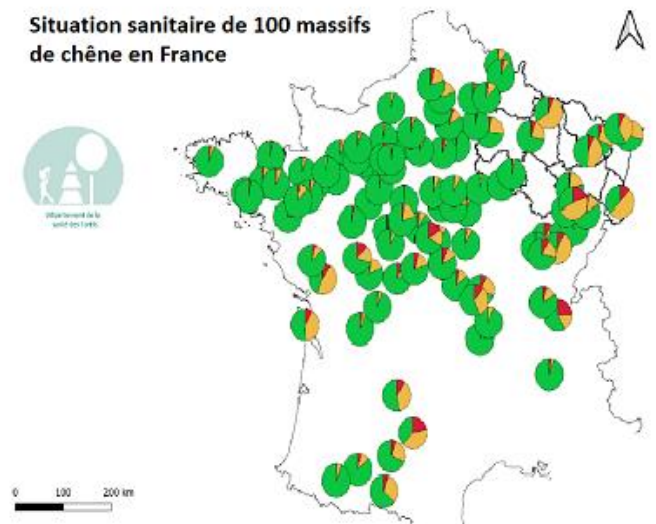
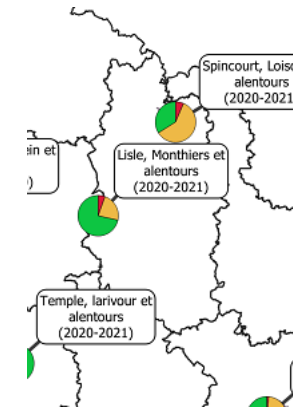
Les travaux forestiers : une question d'échelle

Des investissements qui interrogent pour un résultat dans plusieurs décennies (voire plus...)

- Une échelle de temps très longue, des évolutions lentes en apparence.
- Des travaux parfois diffus et peu visibles.
- L'illusion que la forêt ne change pas, que certains travaux peuvent attendre.

Et pourtant...

- La non-réalisation des coupes et travaux nécessaires au renouvellement de la forêt aboutit à un déséquilibre des peuplements (voire une impasse sylvicole) et donc une baisse des revenus à terme.
- Le créneau d'intervention pour sauver une essence menacée dans sa survie ou dans sa qualité est souvent très étroit (quelques années).
- L'absence de travaux au bon moment peut ruiner des investissements passés.



Le budget « forêt » communal

Travaux patrimoniaux 2020	Agence de Bar le Duc	Agence de Verdun
<i>Programmés</i>	2,090 M€	1,812 M€
<i>Signés</i>	1,052 M€	0,754 M€

Ventes de bois 2020	Agence de Bar le Duc		Agence de Verdun	
	Volume	Recettes (M€)	Volume	Recettes (M€)
	132 324 m³	3,2	295 583 m³	5,6
<i>dont BSP</i>	97 103 m ³	1,5	270 679 m ³	4,3
<i>dont BF contrats</i>	28 725 m ³	0,8	18 210 m ³	0,5
<i>délivrés</i>	27 213 m ³		59 915 m ³	

BSP : bois sur pied / BF : bois façonnés



Rôles des élus



Producteur de bois : 1^{er} maillon de la filière en difficultés

D'après l'étude régionale de la DRFIP (2020) et mission nationale DGFIP (2021)

- Taux moyen de dépendance aux recettes forestières : **8,67 %**
 - Recette forestière moyenne par habitant : **61 €**
 - Nombre de communes très dépendantes aux recettes forestières : **100 communes**
 - Montant moyen des dépenses d'investissements par habitant : **332 €** (en baisse 403 € réf.)
 - Evolution de l'épargne brute fortement liée à l'évolution des recettes forestières.
- ☞ La Meuse est l'un des **3** départements du Grand Est les plus dépendants des produits forestiers, **12 communes meusiennes** très touchées sur les 26 communes les plus en difficultés.



Rôles des élus



Producteur de bois : 1^{er} maillon de la filière en difficultés

Exemple de la commune de Malancourt

- Surface forestière totale : 343 ha
- Surface des peuplements purs d'épicéa : 85,53 ha
- Surface des peuplements mixtes épicéa/feuillus : 86,13 ha
=> représente 50 % de la surface totale (25% de peuplements purs et 25 % de peuplement mixtes)

Depuis le début de l'épisode scolyte, 13 000 m³ d'épicéa impactés ont été commercialisés à environ 11,5 €/ m³ en moyenne.

L'estimation du volume total impacté sur la forêt est d'environ 40 000 m³ , dont 27 000 m³ restant à commercialiser.

Pour 1 groupe de parcelles vendu en amélioration juste avant l'épisode scolyte, le prix de vente des bois impactés était d'environ ¼ du prix avant crise.



Rôles des élus



Producteur de bois : 1^{er} maillon de la filière en difficultés

Estimation des pertes pour la commune de la Malancourt :

- Perte de capital : $40\,000\text{ m}^3 \times 30\text{ €/m}^3 = \mathbf{1\,200\,000\text{ €}}$
- Perte d'avenir : 540 000 € de perte d'avenir sur 15 ans ($900\text{ €/m}^3/\text{an}$)
=> perte totale estimée à **1 700 000 €** pour la commune
- Budget forestier moyen de la commune entre 2004 et 2017 :
74 000 €/an de recettes forestières totales dont **58 000 €/an** de ventes de bois
=> Perte de production : **60%** des recettes annuelles de vente de bois,
et **50%** des recettes forestières totales
=> Impact sur le budget communal : **7 années** sans ces recettes de vente de bois,
soit **5 années** sur les recettes forestières totales
- Renouvellement de ces peuplements évalué à **774 000 €**



Rôles des élus



Investir en forêt : des moyen financiers sur la durée

Plan de relance « forêt » : une amorce

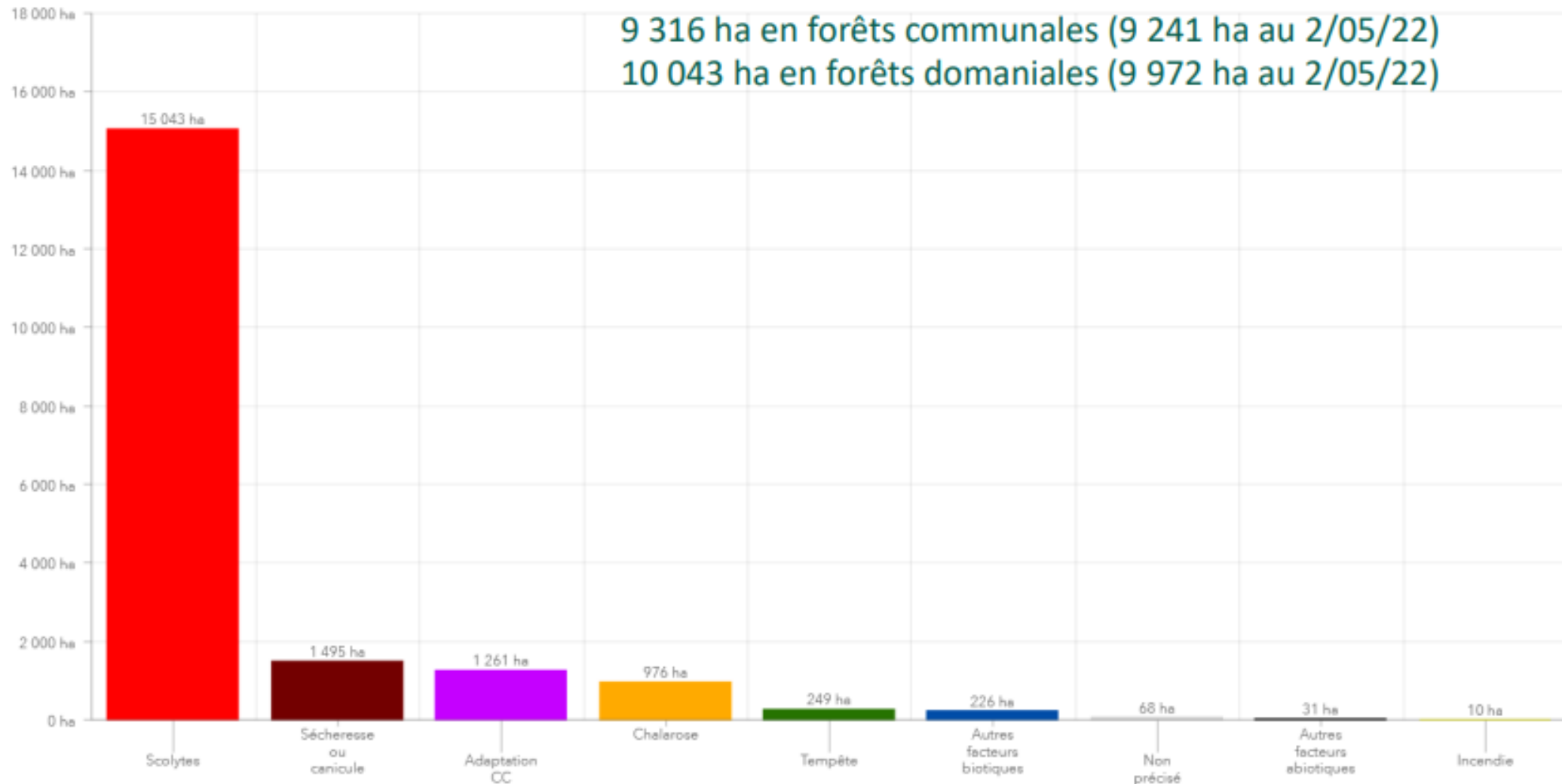
- Bilan des dossiers déposés (06/06/22)
32 en Meuse – 296 ha – 1 485 993 € d'aide demandée
soit 16% de la surface et de l'aide demandée en Grand Est
- Bilan des dossiers d'aides attribuées (06/06/22)
31 en Meuse – 286 ha – 1 432 830 € d'attribution d'aide
soit 17% de la surface et 16% d'aides attribuées en Grand Est

Le Réinvestissement : une nécessité avec un besoin financier

Extrait du 2ème volet du 6ème rapport du GIEC publié le 28/02/2022 :

« Les demi-mesures ne sont plus une option »...

Besoins en reconstitution des peuplements du Grand Est





Rôles des élus



LEVIERS D'ACTION A MOBILISER

Donner les moyens financiers, techniques et réglementaires aux communes

- avoir une stratégie d'investissements en forêt ambitieuse à moyen terme
→ *prolongation du plan de relance, plan national et régional forêt*
- soutenir les communes en difficultés budgétaires suite à la perte de capital forestier
→ *reconduction du soutien aux communes forestières en difficulté du fait de la crise scolytes*
enveloppe nationale 2022 : 1M€ - en Meuse : 61 010 € attribués à 8 communes
- simplifier les procédures réglementaires et les circuits financiers
- favoriser la mutualisation et les démarches de de territoire

Encourager et consolider les contrats d'approvisionnement au prix du marché

- lever les blocages financiers : modalités de calcul de la DGF, TVA
- politiques incitatives : bonifications des aides
- valoriser les démarches de circuit de proximité, engagement pluri-annuel

Rôles des élus

La Forêt-Bois : une des réponses aux défis climatiques

Intégration de la forêt dans une politique territoriale

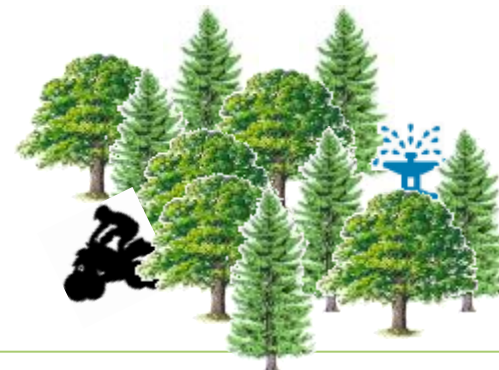
La forêt comme réponse aux enjeux de transition écologique

La forêt partagée (gestion des usagers) et la prévention des risques

Filière bois



**AMÉNAGEUR
DU TERRITOIRE**



Forêt
communale



La Forêt-Bois : une des réponses aux défis climatiques

Pistes d'actions à mener en partenariat

- Mobilisation des aides liées à la reconstitution des forêts meusiennes
- Affouages et TVA : cadre réglementaire et son application
- Aide exceptionnelle aux communes impactées par la crise scolyte :
 - proposition partagée auprès de la Préfète en 2023
- Prévention et gestion des risques (sanitaires, incendies..)
 - réunion d'information auprès des élus sur les risques incendie avec SDIS
- Acceptabilité de l'exploitation des bois
 - réunion d'information auprès des élus sur la récolte et mobilisation



chêne pubescent - FuturForEst



Forêt-Bois : levier de développement économique du territoire

Pistes d'actions à mener en partenariat

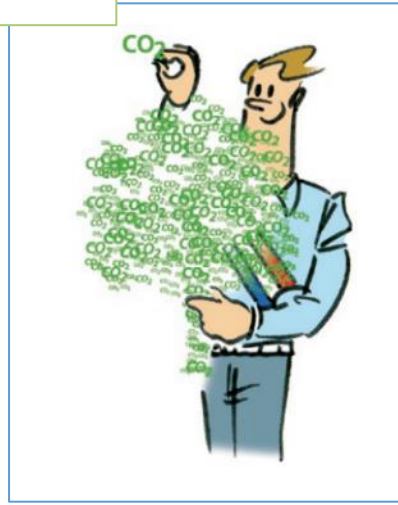
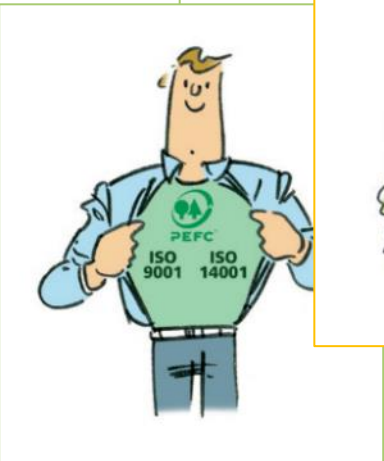
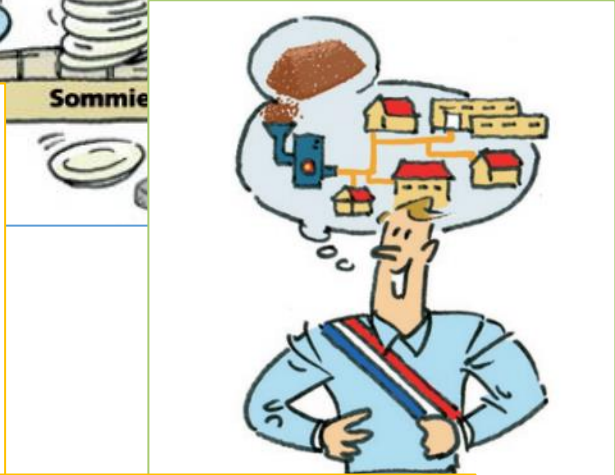
- Enjeux forestiers dans l'espace intercommunal
 - place de la forêt dans les documents d'urbanisme (SRADDET, SCOT, PLU, PLUi)
- Soutenir et faciliter la commande publique avec le « Bois » : matériau et énergie
 - *Bonification de la DETR (reconduction de la demande 2022)*
 - *Actions sur le bois énergie (dont affouages)*
 - *Rénovation du patrimoine bâti (fondation FBF patrimoine, cathédrale Notre Dame)*



La SAS Alcaoui était chargée d'abattre le chêne offert par la commune.

Le rôle de l'élu forestier

Echanges





**Elus des communes et collectivités :
acteurs majeurs du territoire pour faire face au enjeux de
l'adaptation de la forêt au changement climatique**

MERCI DE VOTRE ATTENTION

**L'association des Communes forestières
de la Meuse**

**Un réseau au plus proche des Elus des communes forestières et des collectivités
pour les conseiller et accompagner sur les sujets forestiers et de filière bois.**